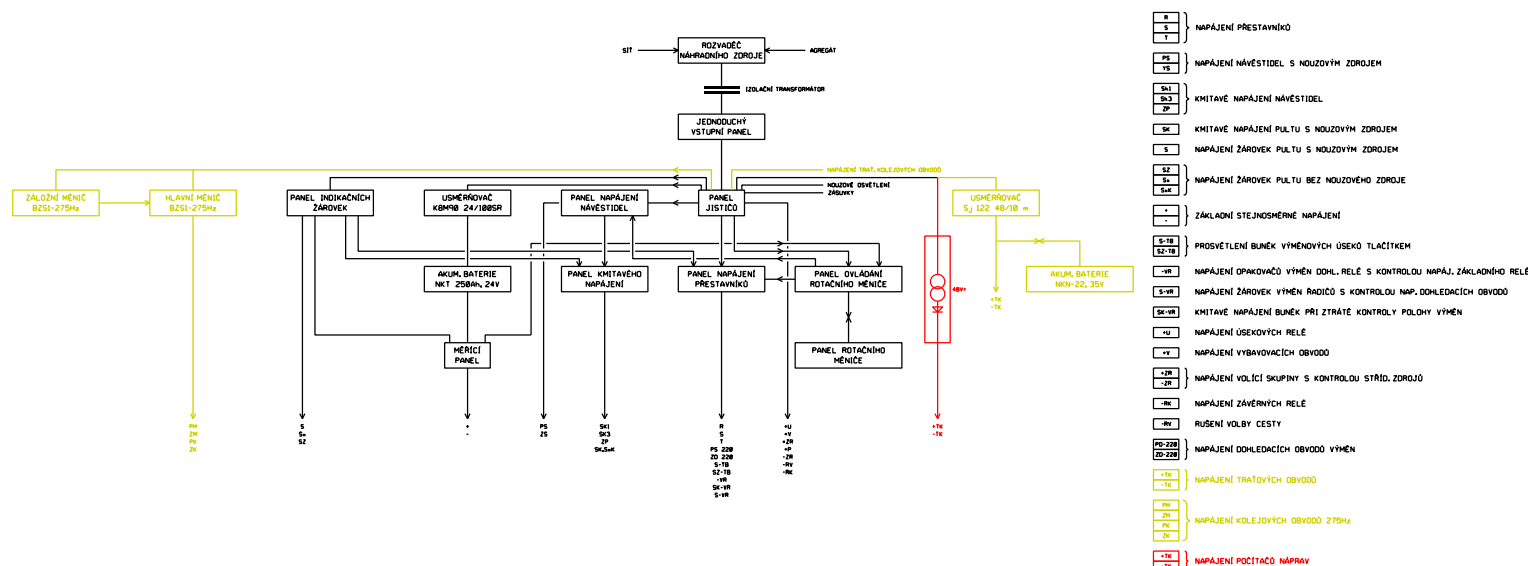




EVROPSKÁ UNIE  
Evropská strukturální a investiční fondy  
Operační program doprava

Ministerstvo dopravy  
Státní fond dopravní  
infrastruktury



- 1. NAPÁJENÍ PŘESTAVNÍKŮ
- 2. NAPÁJENÍ NÁVEŠTIDEL S NOUZOÝM ZDROJEM
- 3. KMITAVÉ NAPÁJENÍ NÁVEŠTIDEL
- 4. KMITAVÉ NAPÁJENÍ PULTU S NOUZOÝM ZDROJEM
- 5. NAPÁJENÍ ŽÁROVEK PULTU S NOUZOÝM ZDROJEM
- 6. NAPÁJENÍ ŽÁROVEK PULTU BEZ NOUZOÝM ZDROJE
- 7. ZÁKLADNÍ STEJNOMĚRNÉ NAPÁJENÍ
- 8. PROSVĚTLENÍ BUNĚK VÝHĚNOVÝCH ÚSEKŮ TLACÍTKEM
- 9. NAPÁJENÍ OPAKOVAČŮ VÝMĚN DOHL. RELÉ S KONTROLOU NAPÁJ. ZÁKLADNÍHO RELÉ
- 10. NAPÁJENÍ ŽÁROVEK VÝMĚN RADIČŮ S KONTROLOU NAP. DOHLEDACÍCH OBVODŮ
- 11. KMITAVÉ NAPÁJENÍ BUNĚK PŘI ZTRÁTĚ KONTROLY POLOHY VÝMĚN
- 12. NAPÁJENÍ ÚSEKOVÝCH RELÉ
- 13. NAPÁJENÍ VYBAVOVACÍCH OBVODŮ
- 14. NAPÁJENÍ VOLICÍ SKUPINY S KONTROLOU STŘID. ZDROJŮ
- 15. NAPÁJENÍ ZÁVĚRŤVÝCH RELÉ
- 16. RUŠENÍ VOLBY CESTY
- 17. NAPÁJENÍ DOHLEDACÍCH OBVODŮ VÝMĚN
- 18. NAPÁJENÍ TRATÝOVÝCH OBVODŮ
- 19. NAPÁJENÍ KOLEJOVÝCH OBVODŮ 275Hz
- 20. NAPÁJENÍ POČÍTAČŮ NAPRAV

# ČISTOPIS VÝKOVÝ SYSTÉM BpV SOUŘADNICOVÝ SYSTÉM S-JTSK

Dle změny	Obsah změny	Datum změny
01	-	-
02	-	-
03	-	-

Objednatel:	SUDOP, s.r.o. Číslo účtu: 1003/7, 110 00 Praha 1 tel.: +420 222 335 777 e-mail: sudop@sudop.cz
-------------	---

Generální projektant:	SUDOP PRAHA a.s. Opatovská 1a, 130 00 Praha 3 tel.: +420 207 094 111 e-mail: praha@sudop.cz
Projektant:	ING. MARTIN ŠUBERT Základní projektant: ING. MARTIN ŠUBERT e-mail: praha@sudop.cz

Středisko:	ELEKTROTECHNIKY, TRAKCE, SDĚLOVACÍ A ZABEZPEČOVACÍ TECHNIKY
Vedoucí střediska:	ING. MARTIN ŠUBERT
Odpovědný projektant:	ING. DAVID ZRUBŠT
Vypracoval:	ING. DAVID ZRUBŠT
Kontroloval:	ING. MARTIN ŠUBERT

Název akce:	16-333,208
Projektový stupeň:	DSP

Číslo:	11/2017
Číslo část:	D.1.1.1

Název přílohy:	4x A4
Číslo přílohy:	0701

Obsah přílohy: BLOKOVÉ SCHÉMA NAPÁJENÍ